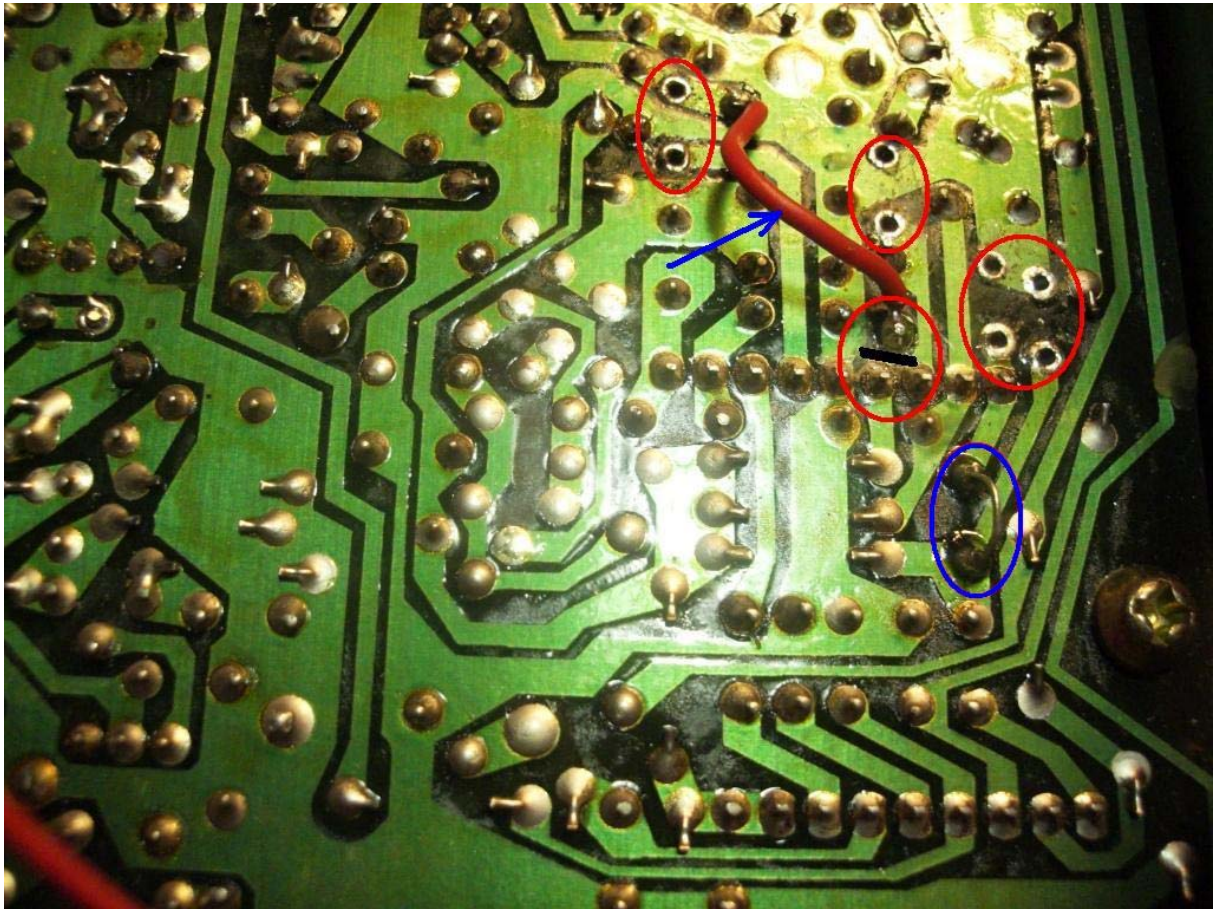


## *Umbau PLL03A mit PLL-Modul v3*

### 1. Vorbereiten des Gerätes:

Vorlage (Bild1, Bild2) anhand des Gerätes auswählen:



*Bild 1: Stabo 4012*

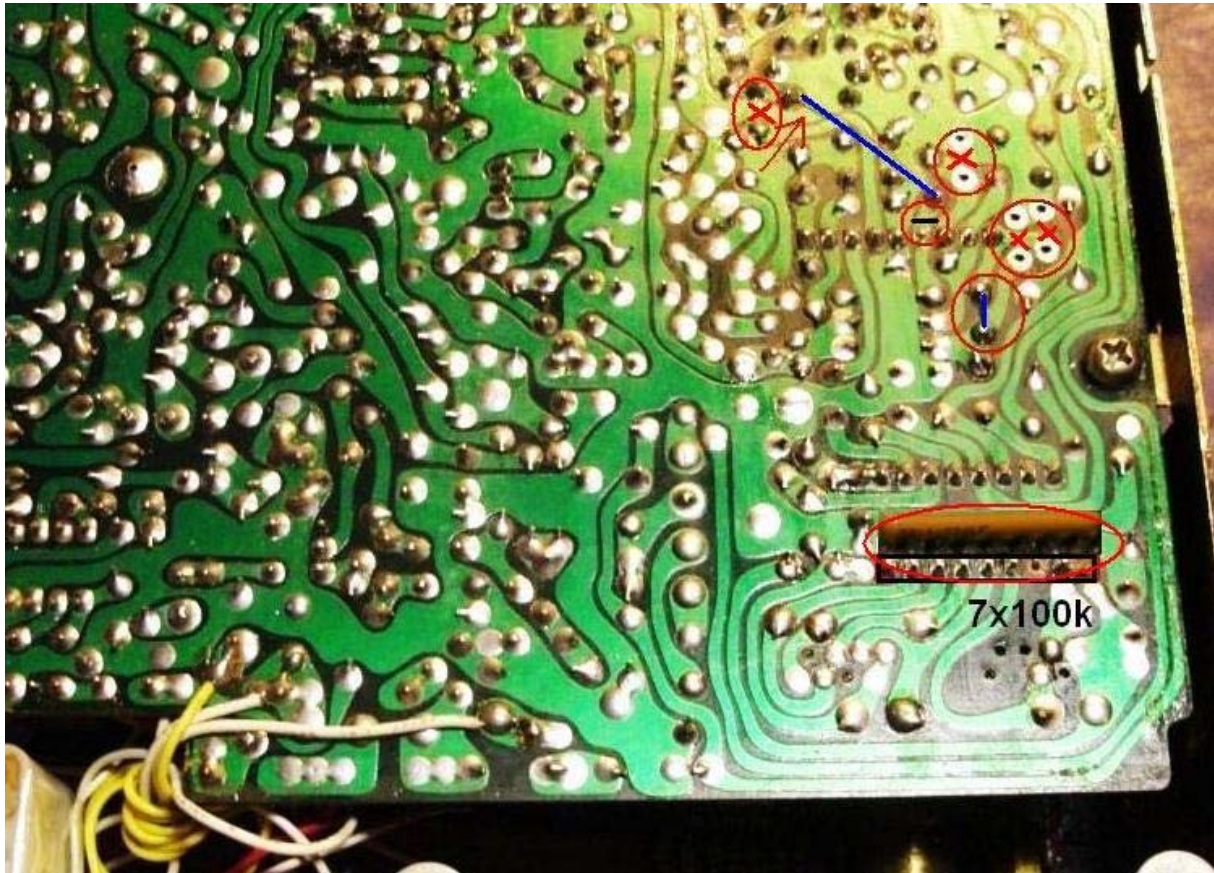


Bild 2: Cybernet Platine alt (z.B. Stabo 2200)

- 4 Kondensatoren** entfernen (rot)
- Stabo 4012: C11, C15, C16, C18
  - Cybernet: C8, C16, C17, C19

- 1 Leiterbahn** schneiden (schwarz)
- 2 Drahtbrücken** einlöten (blau)

**PLL auslöten und PLL-Modul montieren**, ev. sockeln

**8poliges Widerstandsarray 7x100k** (gem. Masse) einlöten

- Eventuell R5 (Stabo 4012 und Cybernet, 56 Ohm) auf 33 Ohm verkleinern
- Eventuell C53 (Stabo 4012, 1uF) bzw. C31 (Cybernet, 1uF) entfernen
- Eventuell C55 (nur Stabo 4012, 4.7uF) auf 1uF verkleinern

## 2. Anschliessen der LED-Anzeige

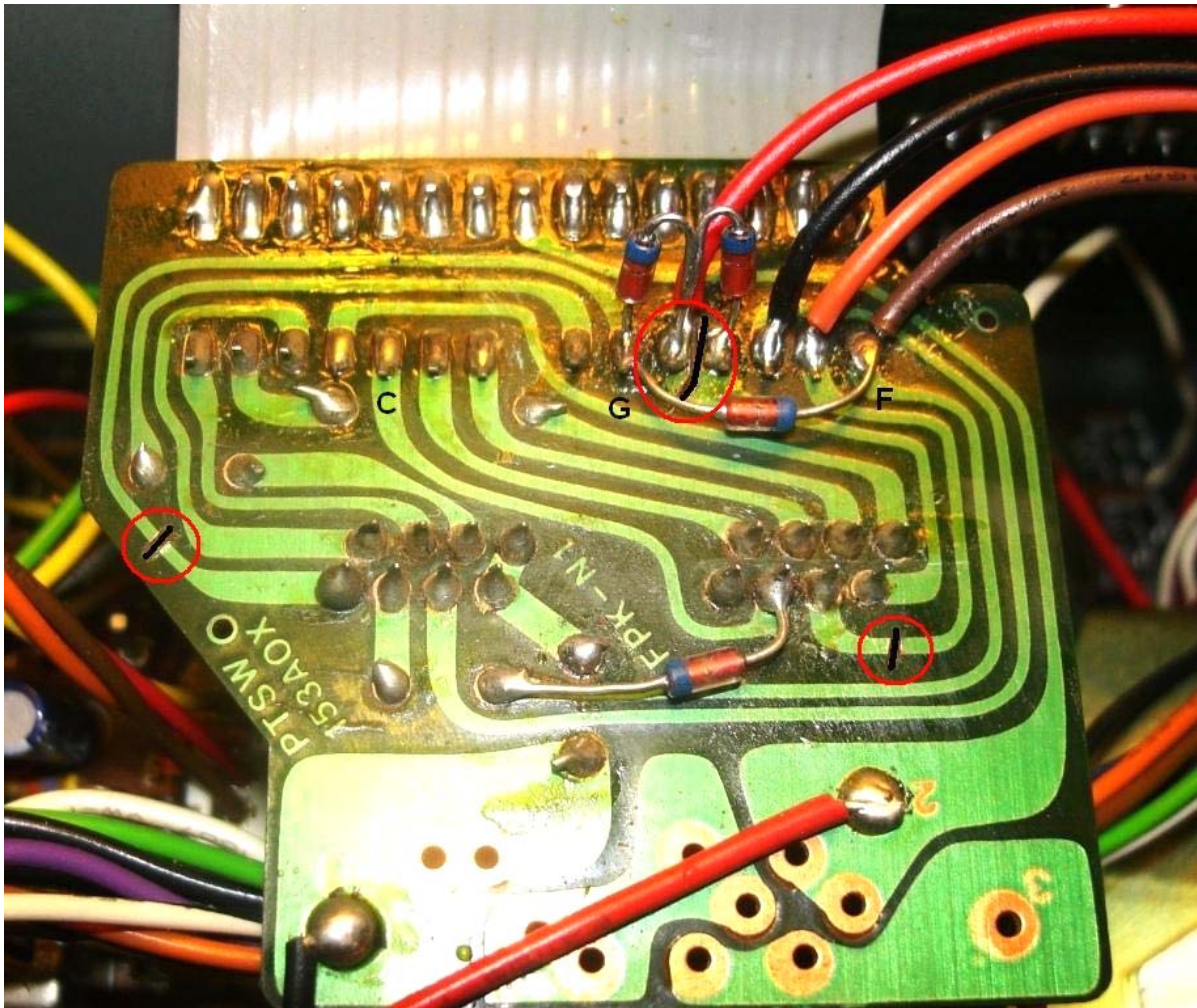


Bild 3: Anschluß Led-Anzeige Modul v3

Download der Einbauanleitung unter [http://funkservice.at/dokus/PLL-Modul\\_V23a.rar](http://funkservice.at/dokus/PLL-Modul_V23a.rar)

**3 Leiterbahnen** schneiden lt. Bild 3 (schwarz/rot)

**4 Dioden** 1N4148 o.ä. einlöten

**4 Leitungen** vom Modul (schwarz, braun, rot, orange) lt. Bild 3 anschliessen

Der LED-Umbau ist nur mit LEDs m. **gemeinsame Anode** möglich (Kanalwähler auf Masse).